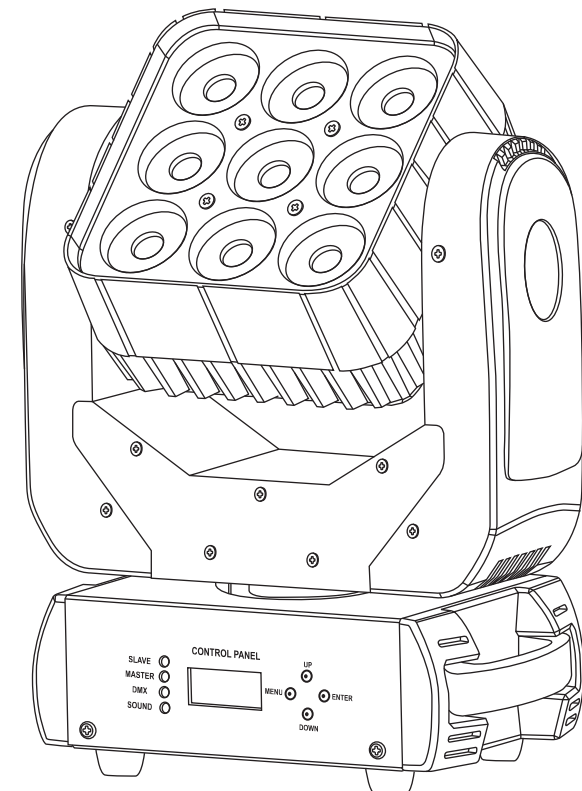




Professional Lighting Equipment

CABEZA MOVIL MATRIX 9 LEDS x 10W NIO



SOPORTE TECNICO

Servicio directo en nuestras instalaciones.
Reparación, calibración y pruebas con refacciones originales.
Servicio de Lunes a Viernes de 9:00 a 18:00 hrs.
Tecnicos calificados ofreciendo el mejor servicio.
Para cualquier sugerencia, consulta o comentario comuniquese con nosotros, un especialista lo atendera resolviendo cualquier duda.



ATENCIÓN AL CLIENTE

Lago Texcoco No. 112-K 3er. piso
Col. Anáhuac - Delegación Miguel Hidalgo - C.P. 11320 México, D.F.
Tels: (5255) 5709-2005 y (5255) 5709-1995
Para conocer más acerca de su equipo visite nuestra página:

www.sunstar.com.mx



ESPECIFICACIONES

CABEZA MOVIL LED MATRIX 9X10W

Modelo: NIO

Marca: SUN STAR

Voltaje: 110/240V ~ 50/60Hz

Consumo: 115W

Fuente de iluminacion: 9 Leds de 10W 4 en 1 RGBW

Modo de Control: DMX, Master/Slave y Audio Rítmico

Canales DMX: 1, 16 y 48

Medidas: 26.5x14.9x38.9cm

Peso: 6.2 KG

Desempacado:

Sun Star le da las gracias por comprar la cabeza móvil LED RGBW. Por favor lea detenidamente este manual de usuario antes de usar el producto. Guarde este manual para futuras consultas.

Todas las cabezas móviles LED RGBW han sido probadas y empaquetadas en óptimas condiciones de operación.

Si el empaque parece tener algún daño, inspeccione todo el contenido y asegúrese de revisar que todo este en perfecto estado.

Por favor contáctenos para darle instrucciones. No regrese este producto a su proveedor sin contactar al centro de soporte primero.

Introducción:

La cabeza móvil LED RGBW de 1, 16 y 48 canales en DMX puede operar en diferentes modos: DMX, audio-ritmico y en la configuración maestro-esclavo.

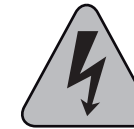
La cabeza móvil LED RGBW viene con varios programas incluidos.

Para mejores resultados utilice niebla o efectos especiales de humo para mejorar las proyecciones de rayos de luz.

Peligro:

Para prevenir el riesgo de un conflicto eléctrico o fuego NO exponga esta unidad a la lluvia o a la humedad.

No mire directamente a la fuente de luz ya que puede causar severos daños en el ojo. Todas las personas que se involucren en la instalación, operación y mantenimiento de este dispositivo tienen que estar calificados y seguir las instrucciones del presente manual.



Este símbolo tiene el propósito de alertar al usuario de la presencia de **VOLTAJE PELIGROSO** que no tiene aislamiento de la caja y que puede tener una magnitud suficiente para constituir riesgo de descarga eléctrica.



Este símbolo tiene el propósito de alertar al usuario de la presencia de instrucciones importantes sobre la operación y mantenimiento en la documentación que viene con el producto.

PRECAUCION: Para disminuir el riesgo de choque electrico NO quite la cubierta, no hay piezas adentro que el usuario pueda reparar, deje todo el mantenimiento a los tecnicos calificados.

ADVERTENCIA: Para prevenir un choque eléctrico ó riesgo de incendios, NO exponga este aparato a la lluvia o a la humedad. No arroje agua ó cualquier otro liquido sobre ó dentro de su unidad. Antes de utilizarlo lea todas las advertencias en la guía de operación.

LISTA DE COMPONENTES DEL EMPAQUE

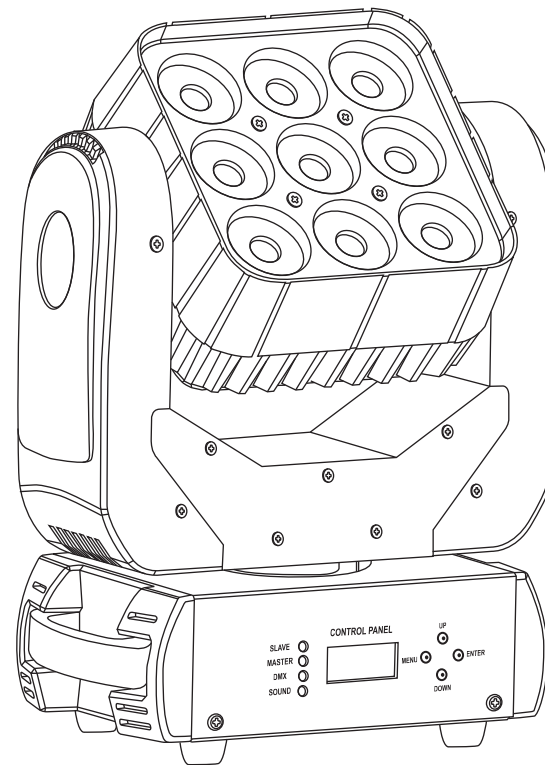
1. 1 CABEZA MOVIL LED MATRIX NIO
2. 1 CABLE DE PODER
3. 1 MANUAL DE USUARIO
4. 1 POLIZA DE GARANTIA
5. 1 SOPORTE

48 Canales

CANAL	FUNCION	DIRECCION	DESCRIPCION
CH1	Paneo	0-255	Ajuste de Paneo 0-100%
CH2	Paneo Fino	0-255	Ajuste de Paneo Fino 0-100%
CH3	Tildeo	0-255	Ajuste de Tildeo 0-100%
CH4	Tildeo Fino	0-255	Ajuste de Tildeo Fino 0-100%
CH5	Velocidad Paneo/Tildeo	0-255	Ajuste de Velocidad Paneo/Tildeo
CH6	Paneo/Tildeo Macro	0-15	Sin Función
		16-35	Macro 1
		36-55	Macro 2
		56-75	Macro 3
		76-95	Macro 4
		96-115	Macro 5
		116-135	Macro 6
		136-155	Macro 7
		156-175	Macro 8
		176-195	Macro 9
		196-215	Macro 10
		216-235	Macro 11
236-255	Macro 12		
CH7	Velocidad	0-255	Ajuste de Velocidad 0-100%
CH8	Función	0-69	Sin Función
		70-79	Apagar Luz En Movimiento
		80-89	Prender Luz En Movimiento
		90-199	Sin Función
		200-209	Reseteo Completo
		210-239	Sin Función
240-255	Independiente		
CH9	Atenuación	0-255	Ajuste de Atenuación 0-100%
CH10	Estrobo	0-15	Abierto
		16-131	Estrobo de Lento a Rápido
		132-139	Abierto
		140-181	Cierre Rápido/Apertura Lenta
		182-189	Abierto
		190-231	Cierre Rápido/Apertura Lenta
		232-239	Abierto
		240-247	Estrobo Aleatorio
248-255	Abierto		
CH11	Led 1 Rojo	0-255	Ajuste de Intensidad Rojo 0-100%
CH12	Led 1 Verde	0-255	Ajuste de Intensidad Verde 0-100%
CH13	Led 1 Azul	0-255	Ajuste de Intensidad Azul 0-100%
CH14	Led 1 Blanco	0-255	Ajuste de Intensidad Blanco 0-100%
....
CH43	Led 9 Rojo	0-255	Ajuste de Intensidad Rojo 0-100%
CH44	Led 9 Verde	0-255	Ajuste de Intensidad Verde 0-100%
CH45	Led 9 Azul	0-255	Ajuste de Intensidad Azul 0-100%
CH46	Led 9 Blanco	0-255	Ajuste de Intensidad Blanco 0-100%
CH47	Color Macro	0-7	Modo Normal
		8-127	Color 1-32
		128-191	Color Macro 1-16
		192-255	Color Fundido 1-16
CH48	Velocidad Color Macro	0-255	Ajuste de Velocidad Color Macro

CABEZA MOVIL MATRIX 9x10W

La Nio de SUN STAR® es una cabeza móvil matrix de 9 Leds RGBW que le permite crear varios efectos con un menú de 1, 16 y 48 canales pre-programados.



La cabeza móvil matrix viene con un menú fácil de navegar del sistema. En la siguiente sección se detallan las funciones de cada comando en el menú del sistema. Para acceder al menú principal, pulse el botón **ESC**. Pulse los botones **UP** o **DOWN** hasta llegar a la función que desea cambiar. Al llegar a la función que desea cambiar, pulse el botón **ENTER**. Cuando se selecciona una función use las teclas **UP** o **DOWN** para cambiar los ajustes de la función. Una vez que se realizan cambios pulse el botón **ENTER**.



ALIMENTACIÓN

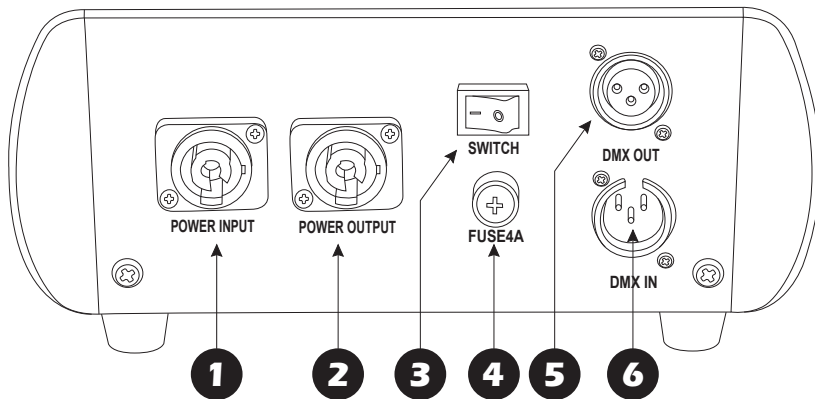
Su equipo Beam está provisto de un cable de toma de corriente de tres hilos polarizado el cual deberá conectarse a una toma de corriente domestica de 100V c.a.



MENU DEL SISTEMA

DMX SET	001/512	Dirección DMX
CHANNEL SET	1/16/48	Modo de Canales
SHOW MODE	Show1/Show2/Show3	Modo de Automático
SLAVE SET	Master/Slave1 Master/Slave2	Modo Maestro/Esclavo
BLACKOUT	Yes/No	Modo Espera
SOUND MODE	On/ Off	Audio Rítmico
SOUND SENSE	0/100	Ajuste de Sensibilidad de Sonido
PAN INVERSE	Yes/No	Invertir Paneo
TILT INVERSE	Yes/No	Invertir Inclinación
BACK LCD LIGHT	Yes/No	Apagar Display después de 5 segundos
WHITE BALANCE	Red 0	Balance de Blancos
	Red 255	
	Green 0	
	Green 255	
	Blue 0	
Blue 255		
FIXTURE TEST	Test	Modo de Prueba
TEMP	0°C/127°C	Temperatura del Equipo
DEFAULTS	Confirm Yes	Restaurar Configuración de Fábrica
	Confirm No	
FIXTURE RESET	Reset	Resetear

PANEL TRASERO



1. ENTRADA DE CORRIENTE 127/240V AC 50/60 Hz
2. SALIDA DE CORRIENTE 127/240V AC 50/60 Hz
3. SWITCH DE ENCENDIDO
4. FUSIBLE
5. SALIDA DMX CONECTORES CANON
6. ENTRADA DMX CONECTORES CANON

CANALES DMX

1 Canal

CH1	SHOWS	0-7	Obscurecimiento
		8-67	Show 1
		68-127	Show 2
		128-187	Show 3
		188-247	Show 4
		248-255	Show Aleatorio

16 Canales

CANAL	FUNCION	DIRECCION	DESCRIPCION
CH1	Paneo	0-255	Ajuste de Paneo 0-100%
CH2	Paneo Fino	0-255	Ajuste de Paneo Fino 0-100%
CH3	Tildeo	0-255	Ajuste de Tildeo 0-100%
CH4	Tildeo Fino	0-255	Ajuste de Tildeo Fino 0-100%
CH5	Velocidad Paneo/Tildeo	0-255	Ajuste de Velocidad Paneo/Tildeo
CH6	Paneo/Tildeo Macro	0-15	Sin Función
		16-35	Macro 1
		36-55	Macro 2
		56-75	Macro 3
		76-95	Macro 4
		96-115	Macro 5
		116-135	Macro 6
		136-155	Macro 7
		156-175	Macro 8
		176-195	Macro 9
		196-215	Macro 10
		216-235	Macro 11
236-255	Macro 12		
CH7	Velocidad	0-255	Ajuste de Velocidad 0-100%
CH8	Función	0-69	Sin Función
		70-79	Apagar Luz En Movimiento
		80-89	Prender Luz En Movimiento
		90-199	Sin Función
		200-209	Reseteo Completo
		210-239	Sin Función
		240-255	Independiente
		CH9	Atenuación
CH10	Estrobo	0-15	Abierto
		16-131	Estrobo de Lento a Rápido
		132-139	Abierto
		140-181	Cierre Rápido/Apertura Lenta
		182-189	Abierto
		190-231	Cierre Rápido/Apertura Lenta
		232-239	Abierto
		240-247	Estrobo Aleatorio
		248-255	Abierto
CH11	Led 1 Rojo	0-255	Ajuste de Intensidad Rojo 0-100%
CH12	Led 1 Verde	0-255	Ajuste de Intensidad Verde 0-100%
CH13	Led 1 Azul	0-255	Ajuste de Intensidad Azul 0-100%
CH14	Led 1 Blanco	0-255	Ajuste de Intensidad Blanco 0-100%
CH15	Color Macro	0-7	Modo Normal
		8-127	Color 1-32
		128-191	Color Macro 1-16
		192-255	Color Fundido 1-16
CH16	Velocidad Color Macro	0-255	Ajuste de Velocidad Color Macro